



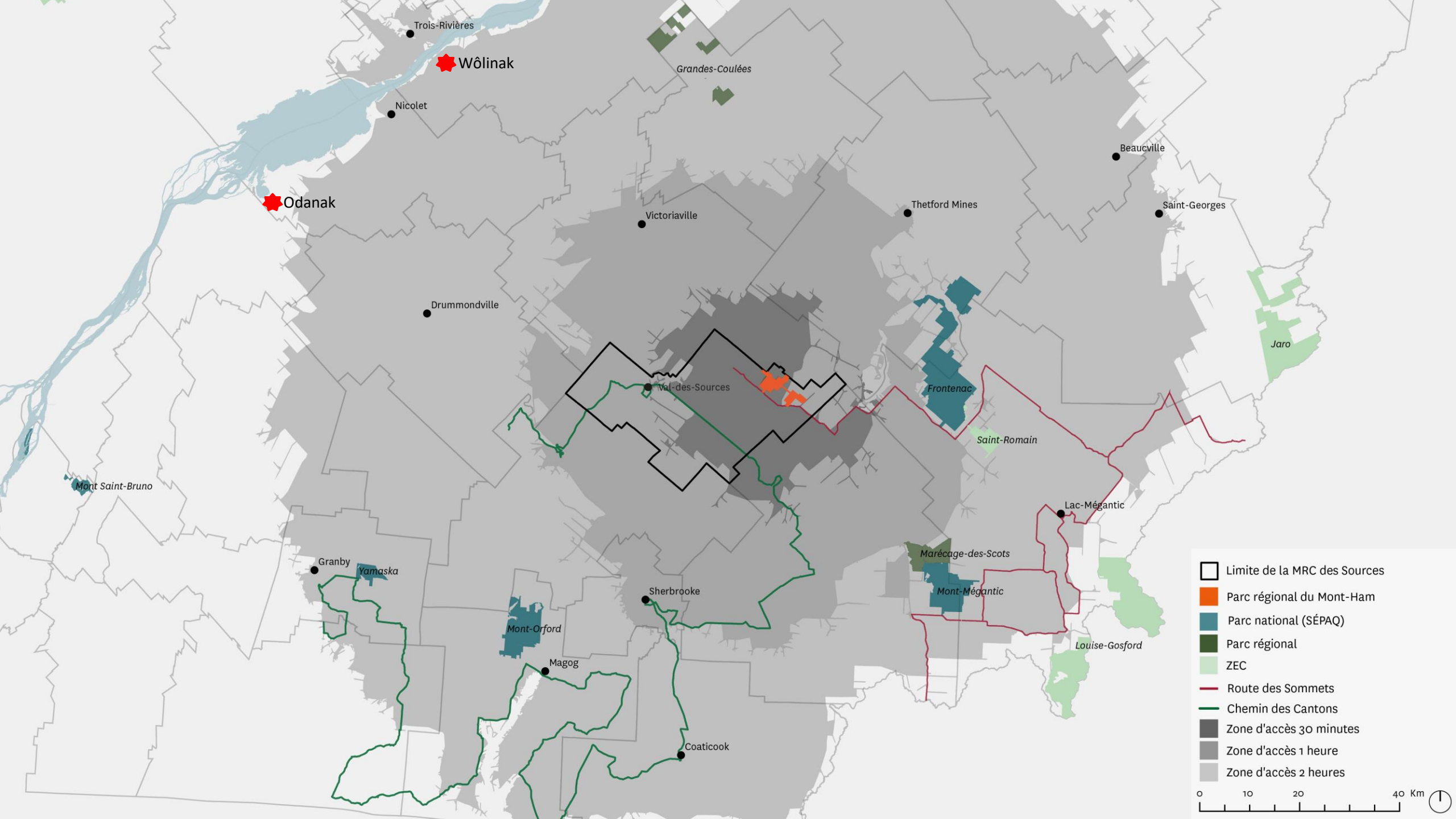
Aller à la rencontre de l'autre

Partenariat W8banaki-MRC des Sources pour le développement du Mont-Ham

MARC-ANTOINE DUCHESNE – CONSEILLER STRATÉGIQUE DÉVELOPPEMENT ÉCONOMIQUE, W8BANAKI

PHILIPPE LABEL – DIRECTEUR AMÉNAGEMENT, MRC DES SOURCES

OCTOBRE 2024



- Limite de la MRC des Sources
- Parc régional du Mont-Ham
- Parc national (SÉPAQ)
- Parc régional
- ZEC
- Route des Sommets
- Chemin des Cantons
- Zone d'accès 30 minutes
- Zone d'accès 1 heure
- Zone d'accès 2 heures

0 10 20 40 Km



**Un exploit accessible
à tous**

A hiker with a large backpack is seen from behind, walking on a rocky trail. The hiker is wearing a red jacket and a tan hat. The trail is surrounded by dense vegetation, including evergreen trees and deciduous trees with vibrant autumn foliage in shades of yellow, orange, and red. In the background, a vast landscape unfolds, featuring rolling hills covered in colorful forests and several lakes. The sky is overcast with grey clouds. The overall scene captures a serene and scenic hiking experience in a mountainous region during the fall season.

Une expérience
haute en couleur

Cramponne-toi!

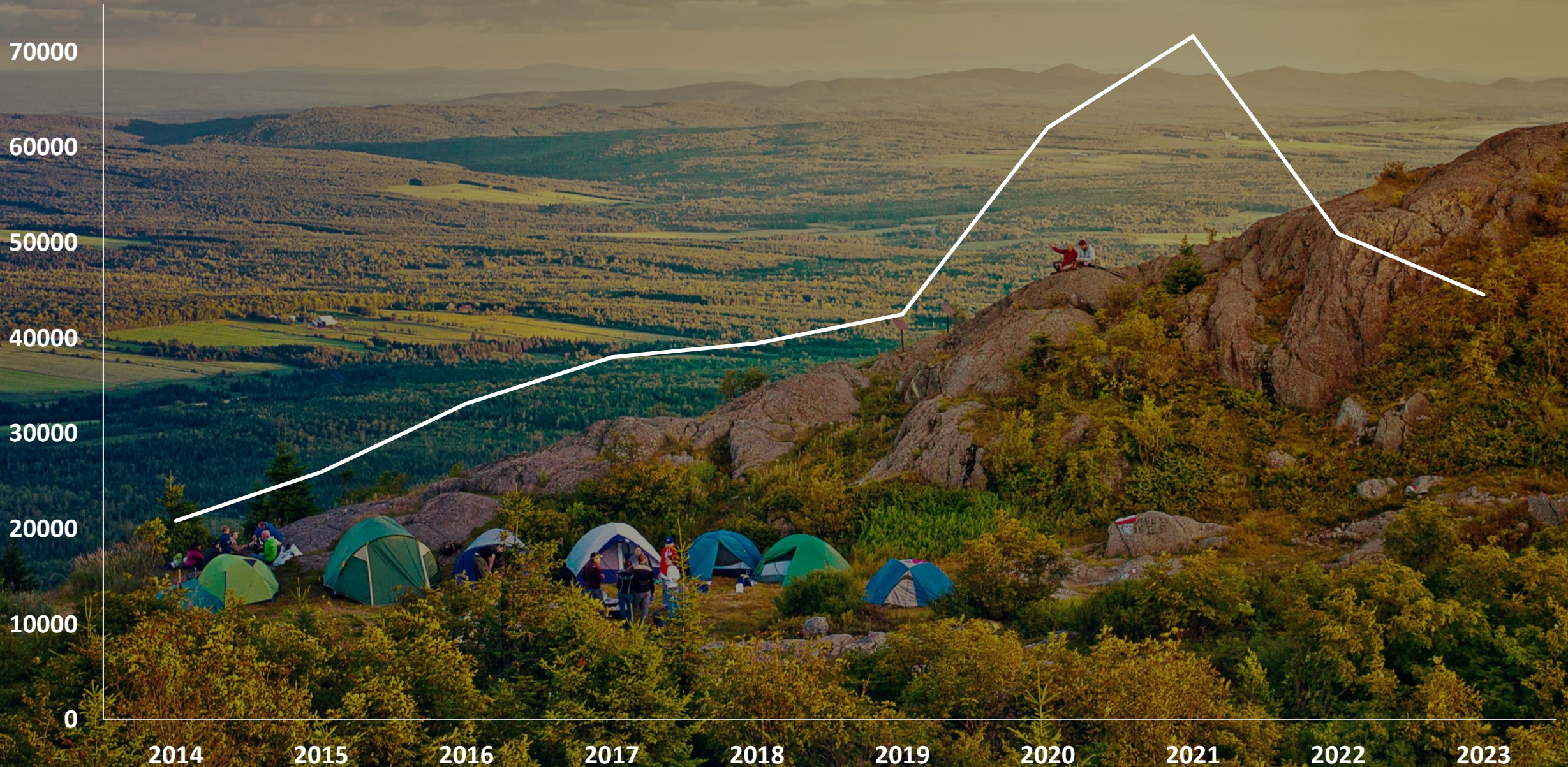


Kolipaio !





Achalandage du Mont-Ham 2014 - 2023



Historique du
partenariat

W'8banaki



L'amorce d'un partenariat durable

- Processus gouvernemental de consultation des parties intéressées relatif à la mise en place d'un parc régional en vertu des articles 112 à 121 (chapitre C-47.1 Loi sur les compétences municipales)
- Souhait de la MRC des Sources d'aller à la rencontre de la communauté W8banaki



Les nations autochtones au Québec

- 11 nations autochtones

- 10 premières nations

Abénaquis, Algonquins, Atikamekw, Cris, Innus, Micmacs, Naskapis, Wolastoqiyok, Hurons-Wendat, Mohawks

- 1 nation Inuit



Le Ndakina

Le territoire ancestral de la Nation W8banaki
« W8ban » (lumière blanche)
« Aki » (terre)

Signification

« Peuple de l'aurore »
ou
« Peuple de l'est »

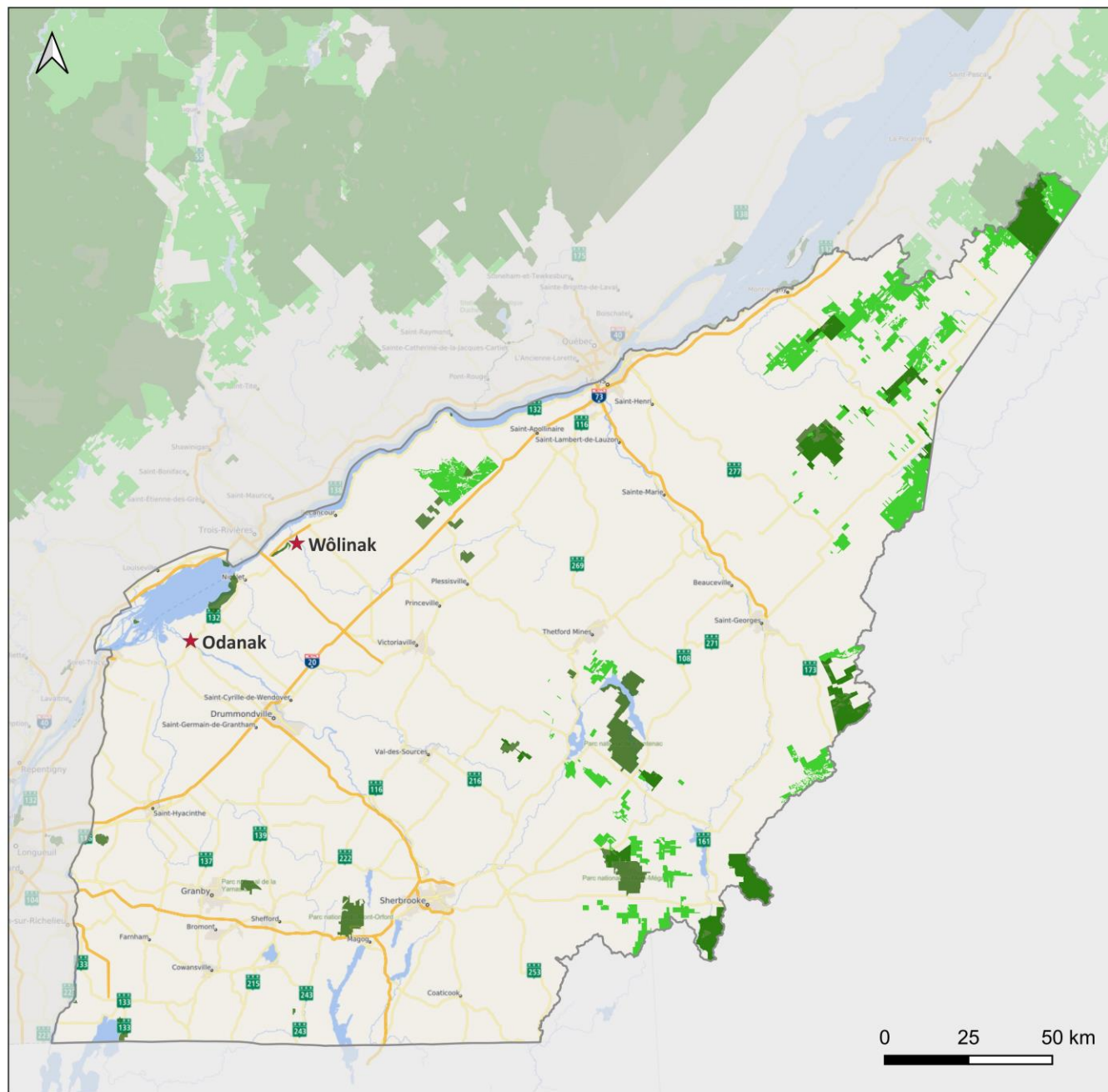
Peuple semi-nomade
(**Printemps et Automne:** nomade
Été et hiver: sédentaire)

Les principales rivières de déplacement, les lieux, les toponymes et les ethnonymes présentés sur la carte sont une sélection non-exhaustive issue de la base de données du Bureau du Ndakina.



Enjeux territoriaux

Territoires non-cédés de plus en plus restreints pour l'exercice de nos droits ancestraux (chasse, pêche, cueillette, artisanats, cérémonies, etc.)



Enjeux d'accès sur le Ndakina

Légende

- Accès sans contraintes
- Accès avec contraintes
- ★ Communauté w8banaki
- Ndakina - territoire ancestral (portion canadienne)



Projection: Pseudo-Mercator
Système de référence géodésique: WGS84

Sources:

- Territoires récréatifs du Québec (parcs nationaux et régionaux, réserves écologiques, refuges d'oiseaux migrateurs, zones d'exploitation contrôlée, pourvoires à droits exclusifs), Gouvernement du Québec, 2023
- Unités d'aménagement (Forêts du domaine de l'État), Gouvernement du Québec, 2022
- Territoires d'accès exclusif pour les membres, Bureau du Ndakina, 2022
- Carte de base, Gouvernement du Québec, 2023

Production: Bureau du Ndakina
Mise à jour: 2023-05-17



Grand Conseil
de la Nation
WARANAKI

Les limites actuelles des communautés abénakises

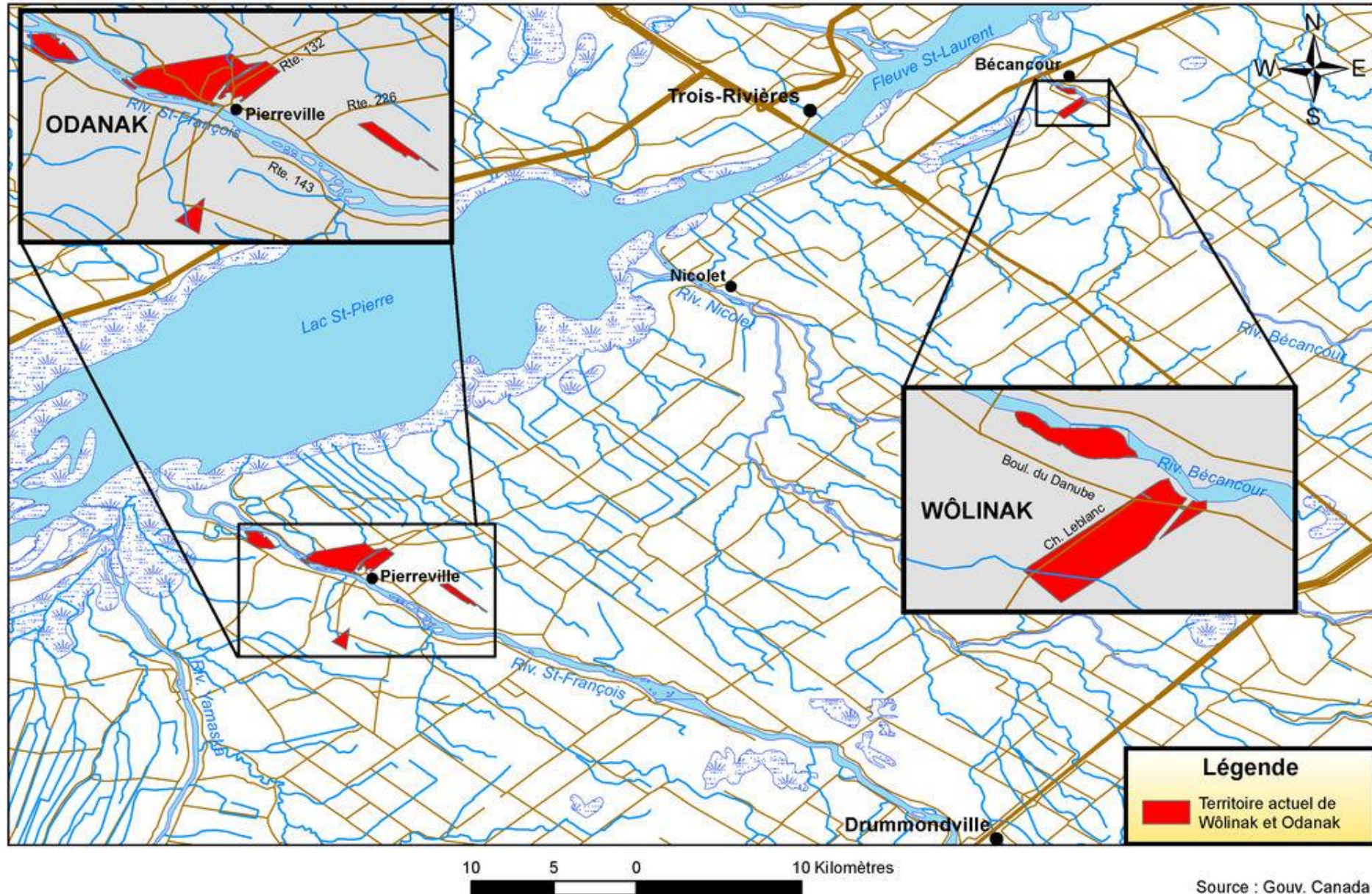
W8banaki
actuellement

Odanak

- 7 km²
- 500 habitants

Wôlinak

- Moins de 1km²
- 100 habitants



Thèmes incontournables

- La vannerie / Frêne noir / foin d'odeur
- Tresses / Roue de la médecine
- Les chants / les danses / pow wow
- Tambours / raquettes / vêtements / boucles d'oreille / jupes et régalias



Clés du partenariat

- Honnêteté sur les objectifs visés par la collaboration
- Authenticité dans l'approche par le respect de l'autre
- Partager la gouvernance



PARC RÉGIONAL DU
Mont·Ham



Le Plan d'aménagement et de gestion 2023 - 2027

Vision de développement

Développé en **partenariat avec la nation Waban-Aki et les communautés locales**, le Parc régional du Mont-Ham se démarque par son approche personnalisée et son exemplarité en matière d'**écotourisme**. En plus d'offrir à ses utilisateurs un site exceptionnel pour la pratique d'activités de plein air compatibles avec le **milieu naturel et le milieu culturel**, le Parc régional du Mont-Ham continuera de mettre en œuvre des pratiques favorisant l'éducation et le respect des écosystèmes, ainsi que le rapprochement entre l'homme et la nature, et le dynamisme économique des communautés.





NOS ARTISTES

Michel Beaudin
 Jean-François
 Jacques T. Poirier
 Daniel G. Gauthier
 Jacques Gauthier
 Michel Gauthier
 Charles Gauthier
 Pierre Gauthier
 Nicole Gauthier

Neg8nigijik aln8bak
 Les Abénakis des premiers temps
 The Abenaki people of early times

Silakina

...
 ...
 ...

Aln8bak pamkizgak
 Les Abénakis aujourd'hui
 The Abenaki people today

...
 ...
 ...

Aln8bak kwani n8damiodanak
 Les Abénakis au temps des colonies
 The Abenaki people in colonial times

...
 ...
 ...

Espace Abénakis
 Extension muséale du musée d'Odanak



Où cela nous mène ?

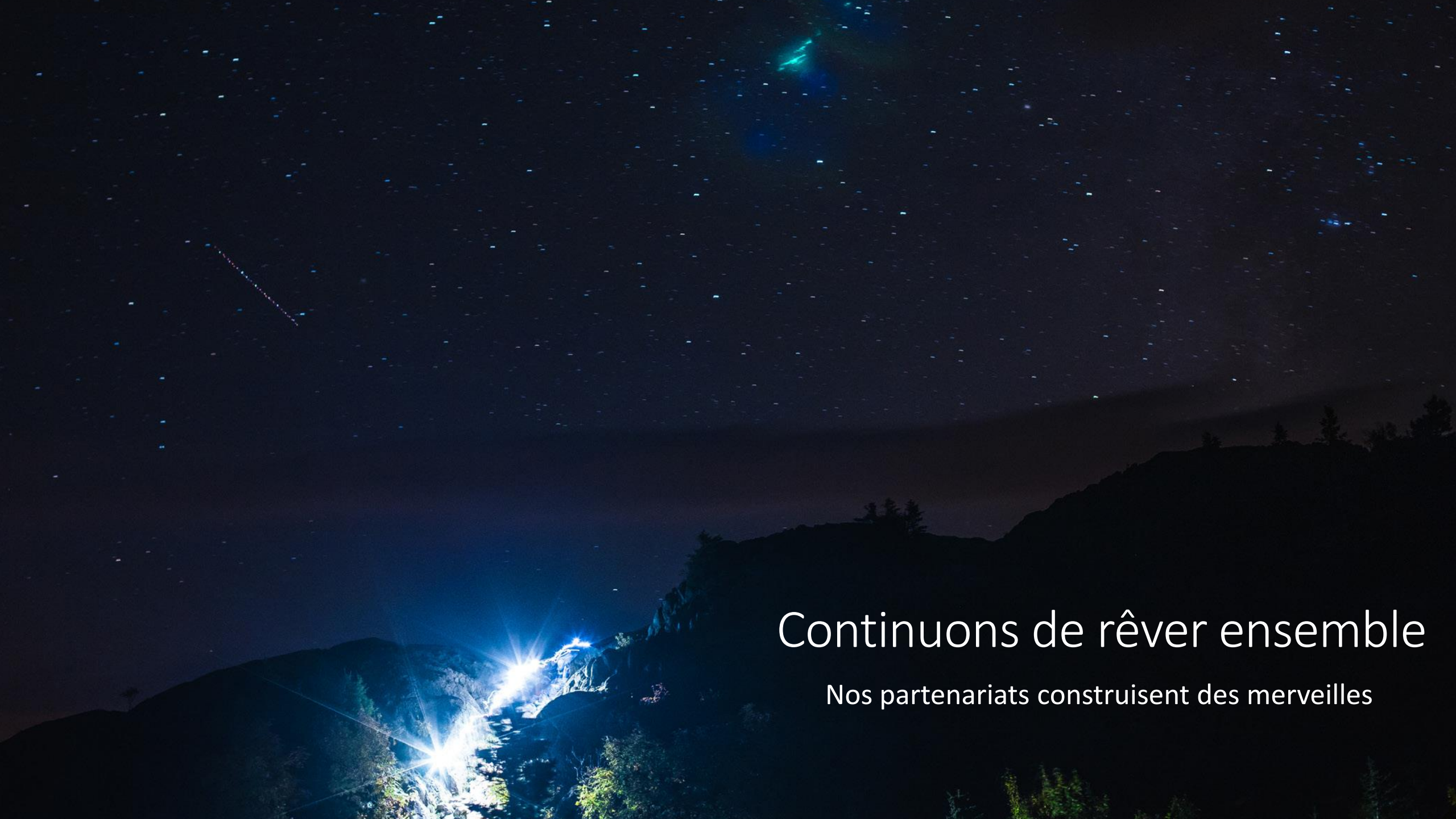
Un positionnement international

Un programme d'investissement commun

Nouvelle approche régionale dans Politique de développement culturelle

La mise en place d'un bureau régional en gestion des actifs municipaux

Plusieurs autres partenariats en vue

A night landscape featuring a starry sky with a prominent meteor streak in the upper left. In the foreground, a waterfall cascades down a rocky cliff, illuminated by several bright blue spotlights that create a shimmering effect. The surrounding hills and trees are silhouetted against the dark night.

Continuons de rêver ensemble

Nos partenariats construisent des merveilles

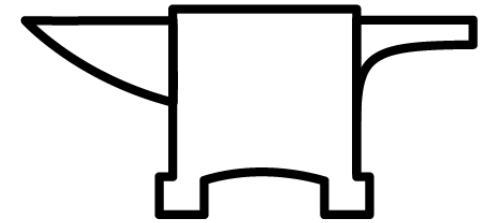
W'8banaki



Bureau du Ndakina



PARC RÉGIONAL DU
Mont-Ham



L'ENCLUME